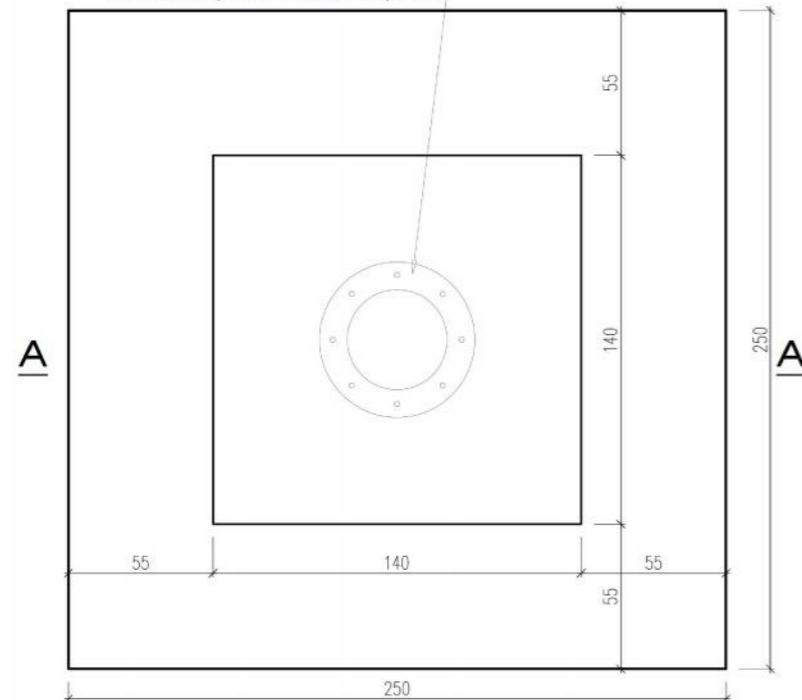
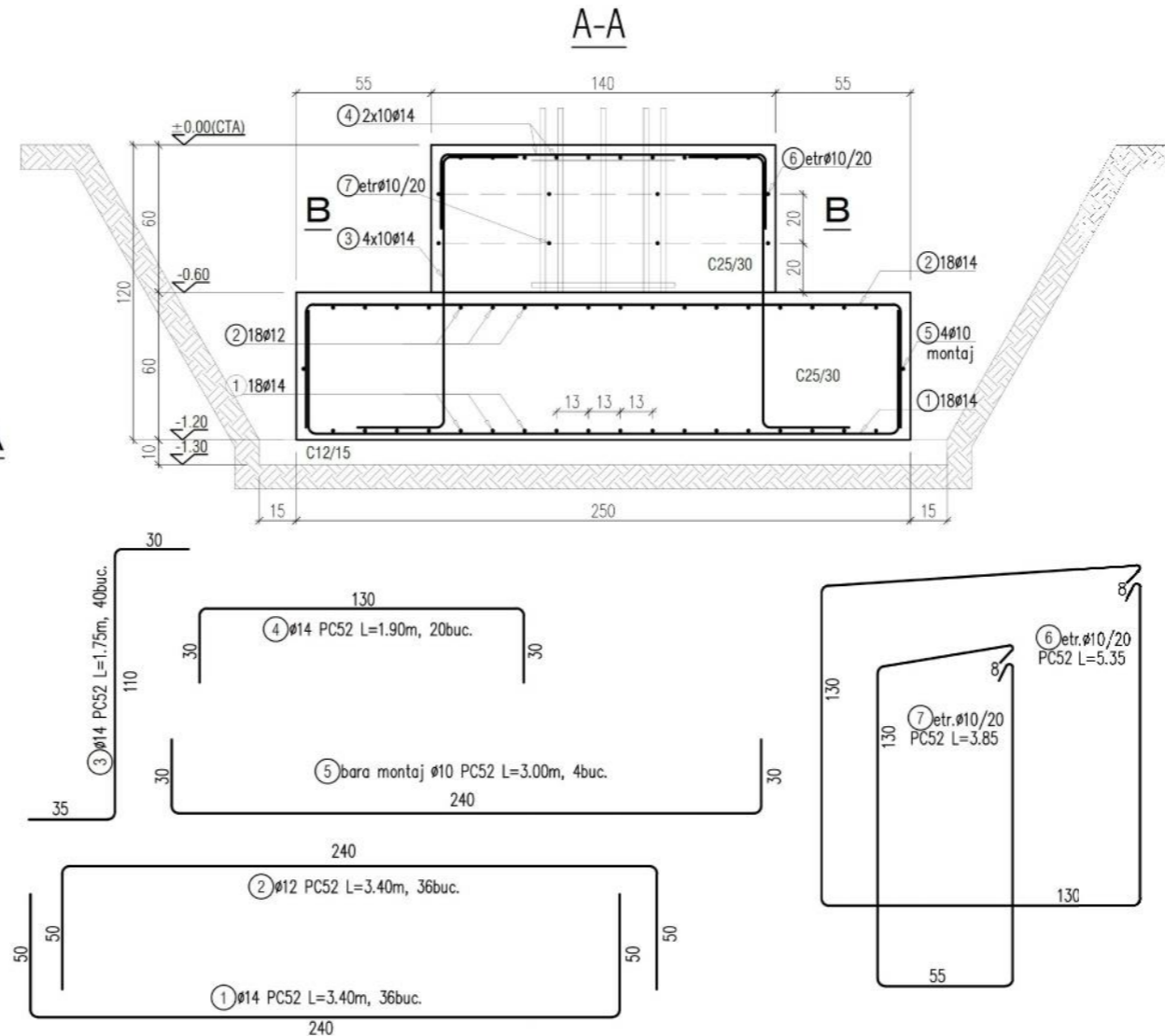
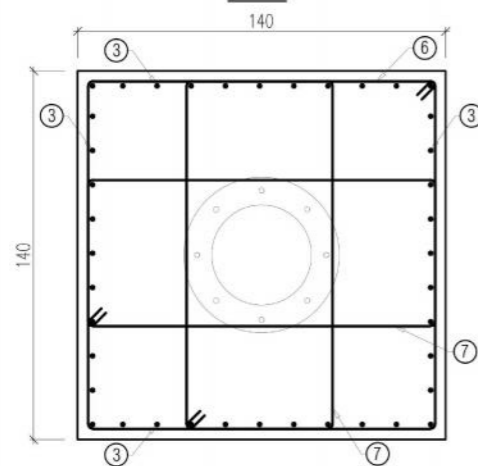


F1 -250x250-buc.5, sc.1:20

Bloc ancoraj stalp
furnizat de producatorul stalpului



B-B



NOTA

- Conf. Codului de proiectare seismică P100-1/2013, amplasamentul corespunde unei accelerații pentru proiectare $a_g = 0,20$ g și TC = 0,7 sec.
- Conf. Cod de proiectare. Evaluarea acțiunii zăpezii asupra construcțiilor CR 1-1-3/2012, valoarea caracteristică a încărcării cu zăpadă la nivelul solului este $S_{0,k} = 2,0$ kN/m².
- Conf. Cod de proiectare. Evaluarea acțiunii vântului asupra construcțiilor CR 1-1-4/2012, valoarea caracteristică a presiunii dinamice de bază este 0,50 kN/m².
- Conf. Codului de proiectare seismică P100-1/2013, clasa de importanță și de expunere la cutremur a construcției este III, având valoarea factorului de importanță $I = 1,0$.

NOTE

- According to P100-1/2013 Seismic design code, the location corresponds to a design ground acceleration $a_g = 0,20$ g and peak value TC = 0,7 sec.
- According to Design code. Evaluation of snow loads on constructions CR 1-1-3/2012, specific value of snow load is $S_{0,k} = 2,0$ kN/m².
- According to Design code. Evaluation of wind loads on constructions CR 1-1-4/2012, the characteristic value of basic dynamic pressure is 0,50 kN/m².
- According to P100-1/2013 Seismic design code, the importance and exposure to earthquake class of structure is III, having importance factor $I = 1,0$.

NORMATIVE APLICABILE

- C83-1975-Indrumator privind executarea trasarii de detaliu in constructii.
- C169-1988-Normativ privind executarea lucrarilor de terasamente pentru realizarea functiilor constructiilor civile si industriale.
- NP112:2004 - Normativ pentru proiectarea structurilor de fundare directa.
- NP125:2010 - Normativ privind fundarea constructiilor pe pamanturi sensibile la umeze.
- SR 13510:2006-Beton. Partea 1: Specificatie, performanta, productie si conformitate.
- NE012/1-2007-Cod de practica pentru executarea lucrarilor din beton, beton armat si beton precomprimat partea 1 Producerea betonului.
- NE012/2-2010-Cod de practica pentru executarea lucrarilor din beton, beton armat si beton precomprimat partea 2 Executarea lucrarilor din beton.
- SR EN 1992-1-1-2004-Proiectarea structurilor din beton
- SR EN 1992-1-1-2004/NB-2008-Proiectarea structurilor de beton-Anexa nationala
- SR EN 1993-1-1-2005-Proiectarea structurilor de otel.
- SR EN 1993-1-1-2005/NA-2008-Proiectarea structurilor de otel. Anexa nationala
- C16-1984-Normativ pentru realizarea pe timp friguros a lucrarilor de constructii si a instalatiilor aferente.
- C56-2002-Normativ pentru verificarea calitatii si receptia lucrarilor de constructii.
- ST 009-2011-Specificatie tehnica privind produsele din otel utilizate ca armaturi- corint si criterii de performanta.
- C28-1999-Instructiuni tehnice pentru sudare armaturilor de otel-beton.

APPLICABLE STANDARDS

- C83-1975 -Guide on detail marking in constructions.
- C169-1988-Normative for earthworks for foundations of civil and industrial constructions.
- NP112:2004 -Normative on designing of direct foundation structures
- NP125:2010 -Normative on designing building foundations on soi's susceptible to wetting
- SR 13510:2006-Concrete. Part 1: Specification, performance, production and conformation.
- NE012/1-2007-Practice guide for concrete, reinforced concrete and prestressed concrete works.Part 1:Concrete production.
- NE012/2-2010 -Normative for concrete, reinforced concrete and prestressed concrete works.Part 2:Concrete execution.
- SR EN 1992-1-1-2004-Design of concrete structures
- SR EN 1992-1-1-2004/NB-2008-Design of concrete structures:National annex.
- SR EN 1993-1-1:2006-Design of steel structures
- SR EN 1993-1-1:2006/NA:2008-Design of steel structures-National annex
- C16-1984-Guide for manufacture during cold weather of construction works and their installations.
- C56-2002-Guide for quality and acceptance of construction works.
- structural steel.
- ST 009-2011-Technical specification on steel products used as reinforcement -requirements and quality criteria.
- C28-1999-Technical Instructions for welding of the reinforcement bars.

NR. BUC.		5		EXTRAS ARMARE - FUNDATIE STALP ILUMINAT									
Marca	Clasa otel	ø (mm)	NR. BUC.	Lung. bara (m)	LUNGIMI PE DIAMETRU								
					ØB37				PC52				
					Ø6	Ø8	Ø8	Ø10	Ø12	Ø14			
1	PC52	14	36	3.40	-	-	-	-	-	122.40	-		
2	PC52	12	36	3.40	-	-	-	-	122.40	-	-		
3	PC52	14	40	1.75	-	-	-	-	-	-	70.00		
4	PC52	14	20	1.90	-	-	-	-	-	-	38.00		
5	PC52	10	4	3.00	-	-	-	12.00	-	-	-		
6	PC52	10	2	5.35	-	-	-	10.70	-	-	-		
7	PC52	10	4	3.85	-	-	-	15.40	-	-	-		
Total lungimi / Ø					0.00	0.00	0.00	38.10	122.40	230.40			
Greutate / ml					0.222	0.395	0.395	0.617	0.888	1.206			
Greutate / Ø					0.00	0.00	0.00	23.51	108.69	278.32			
Total KG / Ø				5 BUC.	0.00	0.00	0.00	117.54	543.46	1391.62			
Total KG / 1BUC.					410.52								
Total KG					5 BUC.	2052.61							

Document nr.: 004-CONPET-SWE-11-R0		Proiectat	Ionescu Cristian	
 Beneficiar: S.C. CONPET S.A. - PLOIESTI str. Anul 1848, nr. 1-3, 100559 Ploiesti, Jud. Prahova, Romania		Desenat	Ionescu Cristian	
		Verificat	Dragomir Mariana	
		Aprobat	Lazaroaia Bogdan	
			S.C. SWISO ELECTRIC S.R.L. Proiectare, executie, asistenta tehnica, service, PRAM	0,4 - 110 kV
MODERNIZAREA INSTALATIEI DE ILUMINAT EXTERIOR DIN DIVIZIA VEST SI DIVIZIA IMPORT				
DIVIZIA VEST: "STATIE DE POMPARE BARBATESTI", amplasata in jud. Gorj, Comuna Barbatesti				
Document: Plan cofrare si armare fundatie izolata - Stalp iluminat tip MAST h= 16 m				
Faza: PT + DE - Nr.: 04/2016		Fila: 1 din 1	Format: A3	Scara: % Rev.: 0